



DIECI



APOLLO



Dieci S.r.l.
Via E. Majorana, 2-4
42027 - Montecchio Emilia (RE) ITALY
Tel. +39 0522 869611
Fax +39 0522 869798
E-mail: info@dieci.com



25.6

PRESTAZIONI	
Portata massima (kg)	2.500
Altezza massima di sollevamento (m)	5,78
Sbraccio massimo orizzontale (m)	3,25
Sbraccio alla massima altezza (m)	0,67
Angolo di brandeggio forche	129°
Forza di strappo (daN)	5.700
Forza di traino (daN)	4.400
Pendenza massima superabile	40 %
Peso totale a vuoto (kg)	4.900
Velocità max (km/h)	30 *
* = riferita a ruote con diametro massimo ammesso	

BRACCIO	
Tempi: (in secondi)	
Sollevamento	7,8
Discesa	4,1
Uscita	6,1
Rientro	3,4
Brandeggio avanti	3,5
Brandeggio indietro	2,2
Sistema di compensazione brevettato	

IMPIANTO IDRAULICO	
Pompa ad ingranaggi con portata a max. regime (lt/1')	80
Pressione max di esercizio (bar):	230
Comando distributore con joystick:	4 in 1

PONTI DIFFERENZIALI	
Assali sterzanti: 2, con riduttori epicicloidali	
Tipi di sterzata: 4 ruote / trasversale / 2 ruote	
Assale anteriore: rigido	
Assale posteriore: oscillante	
Frenatura di servizio a bagno d'olio sull'asse anteriore	
Frenatura di stazionamento ad azionamento negativo.	

RIFORMIMENTI (Litri)	
Impianto idraulico (totale)	70
Serbatoio gasolio	80

MOTORE	
Modello	Kubota
Potenza massima kW (hp)	55,4 (74,3)
Giri al minuto (rpm)	2600
Funzionamento	4 tempi diesel
Iniezione	Elettronica Common Rail
Numero e disposizione cilindri	4, verticali in linea
Cilindrata (cm ³)	3331
Consumo specifico a 2600 rpm (g/kWh)*	231
Normativa antiinquinamento	DPF (Tier 4i / Stage 3B)
	Turbo compressore
* alla massima potenza	Sistema di raffreddamento a liquido

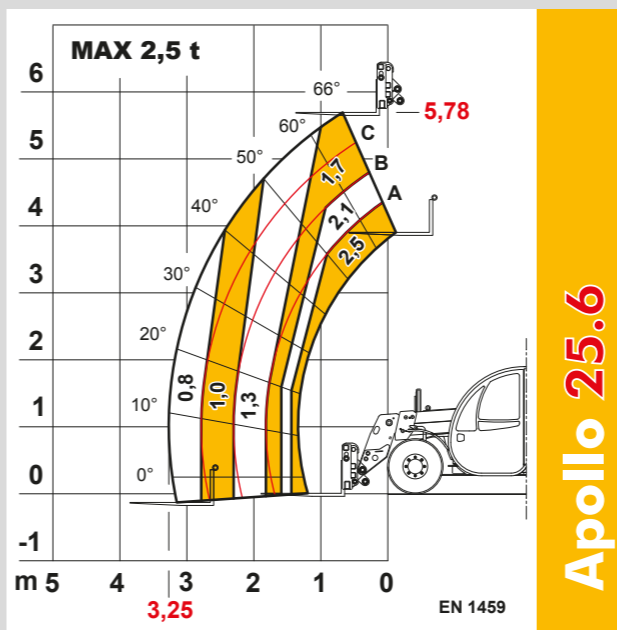
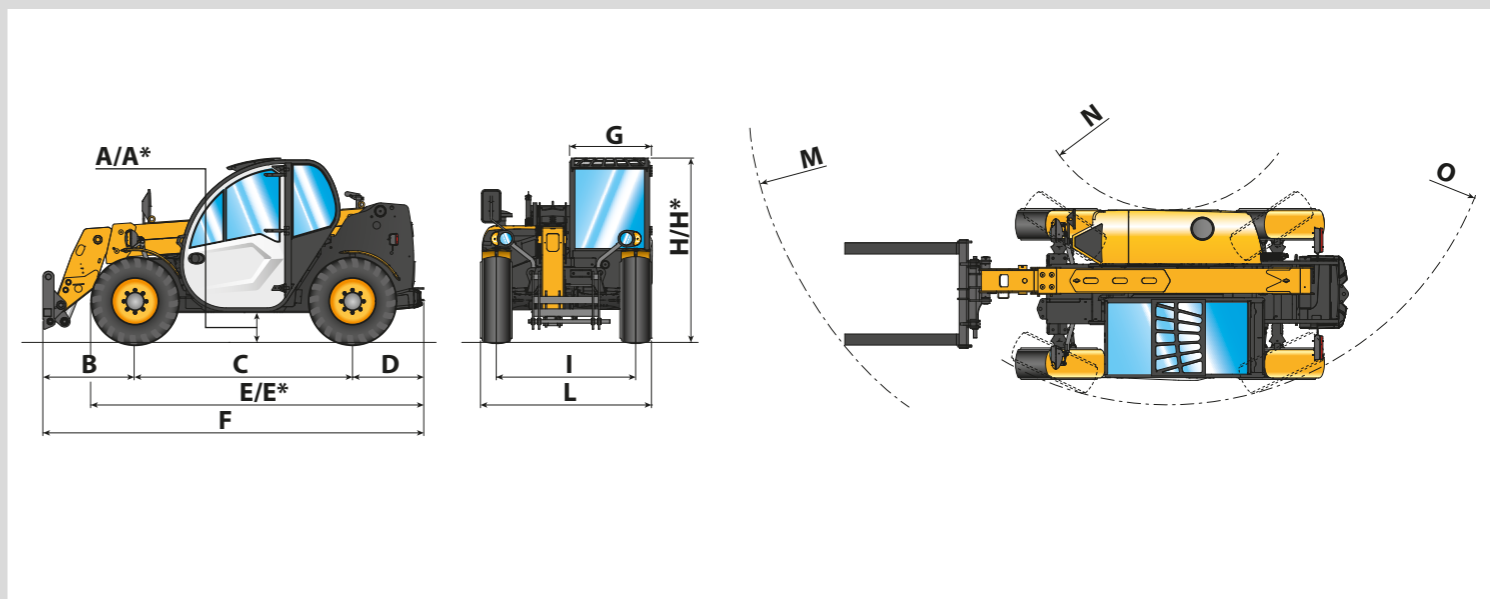
DISPOSITIVI DI SERIE	
Dispositivo antiribaltamento con blocco movimenti aggravanti.	
Presca idraulica per eventuali accessori su testa braccio.	
Cabina chiusa insonorizzata omologata ROPS - FOPS, con riscaldamento.	
Differenziale autobloccante ponte anteriore (limited slip 45%).	
Tachimetro digitale, Contagiri, termometro acqua, indicatore livello carburante, spia temperatura acqua e olio motore, tachimetro, contaore, orologio, Indicatore livello intasamento DPF, display LCD.	

OPTIONAL E ACCESSORI	
A/C; Riscaldatore Webasto; Tachimetro digitale; Scaldiglie Acqua; Sospensione pneumatica sedile; Faro su testa-braccio; Attacco rapido per accessori; Autordiaio; Antifurto; Protezione vetro, Sospensione braccio.	
(Per ulteriori personalizzazioni richiedere al concessionario di zona)	

TRASMISSIONE	
Trasmissione idrostatica con pompa a portata variabile.	
Motore idrostatico a variazione automatica.	
Inversione elettro - idraulica.	
Pedale inching per avanzamento controllato.	

PNEUMATICI	
Pneumatici	12 - 16,5"
Alternativa	12.0/75 - 18"

DIMENSIONI	
A/A*	270/320*
B	985
C	2350
D	765
E/E*	3535/3585*
F	4125
G	860
H/H*	1950/2000*
I	1500
L	1850
M	4540
N	1460
O	3555
Misure espresse in millimetri	



Apollo 25.6